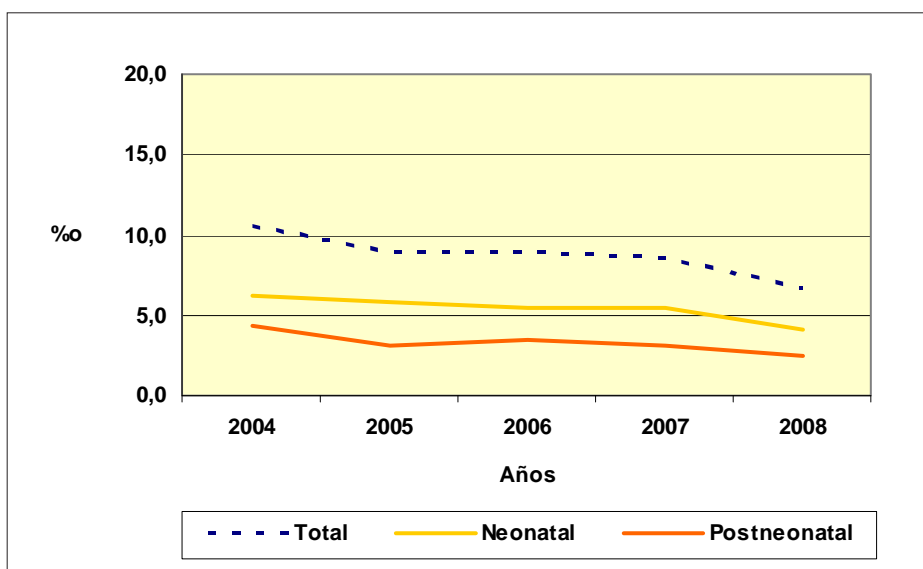


Gráfico 2.1.6. Tasa de mortalidad infantil, neonatal y postneonatal de población residente según año. Años 2004/2008



**Nota:** No incluye nacimientos y defunciones de residentes en esta provincia registrados en otras provincias, ni ignorados.

**Fuente:** Elaborado por la Dirección Provincial de Estadística y Censos de la Provincia del Neuquén, en base a datos de la Subsecretaría de Salud.

